

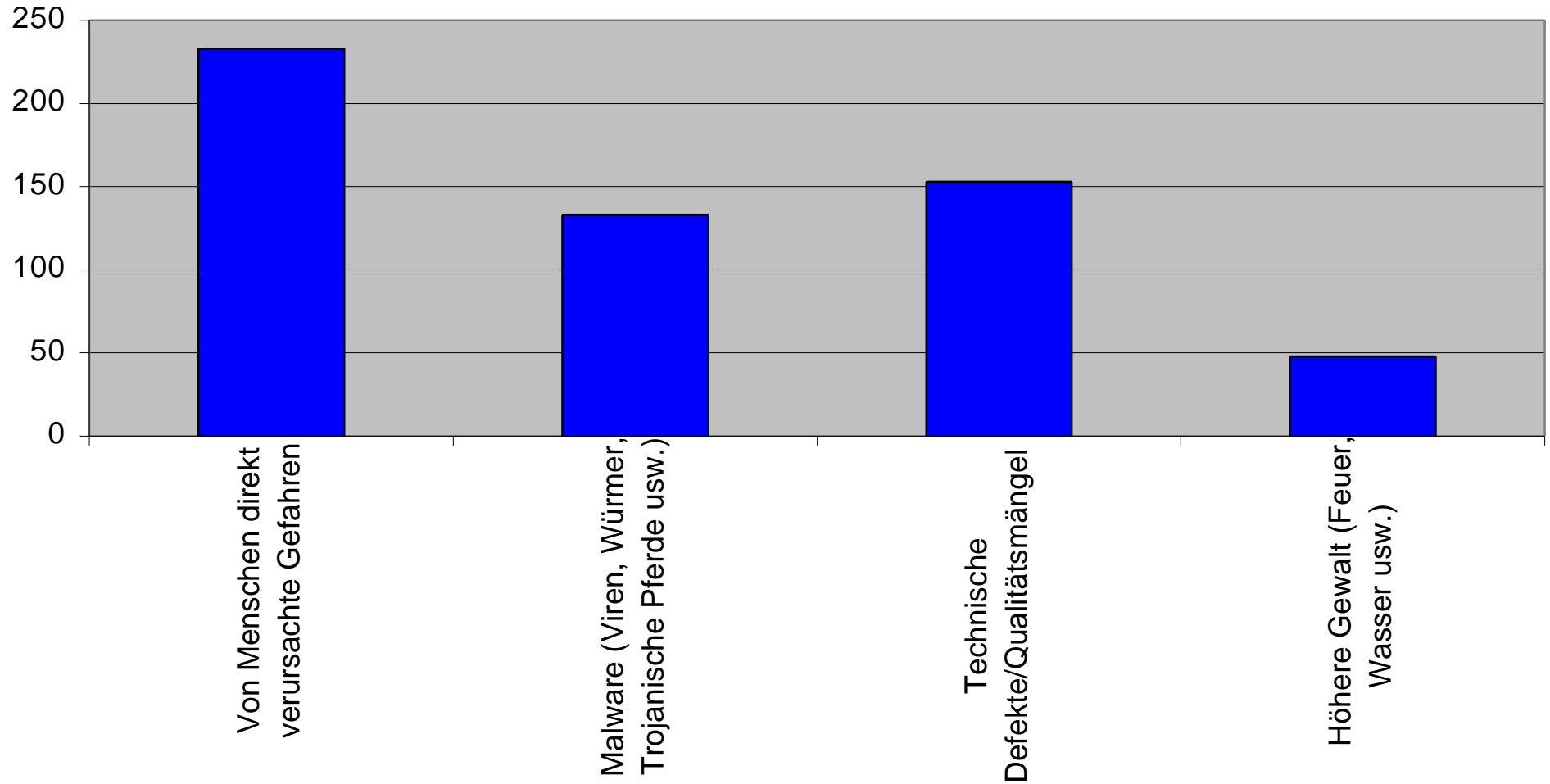
KES/KPMG-Sicherheitsstudie 2002

Kapitel 1: Aktuelle Risikosituation

UIMC Dr. Vossbein GmbH & Co KG, Wuppertal

Nennen Sie bitte die drei Gefahrenbereiche, die aus Ihrer Sicht für Ihr Haus die höchste Bedeutung haben? (Mehrfachnennungen möglich)						
	Prioritätswerte			Bedeutend	Prozentual von 260	Reihenfolge
	1	2	3			
Von Menschen direkt verursachte Gefahren	161	108	140	233	90%	
Irrtum und Nachlässigkeit eigener Mitarbeiter	88	30	24	142	55%	1
Unbeabsichtigte Fehler von Externen (z. B. Wartungstechniker)	7	9	22	38	15%	10
Manipulation zum Zweck der Bereicherung	11	10	23	44	17%	8
Unbefugte Kenntnisnahme Informationsdiebstahl, Wirtschaftsspionage	31	26	25	82	32%	4
Sabotage	2	10	25	37	14%	11
Hacking (Vandalismus, Probing, Missbrauch, ...)	22	23	21	66	25%	5
Malware (Viren, Würmer, Trojanische Pferde usw.)	60	44	29	133	51%	2
	60	44	29	133	51%	
Technische Defekte/Qualitätsmängel	34	80	87	153	59%	
Hardware-bedingt	5	28	30	63	24%	6
Software-bedingt	13	41	41	95	37%	3
Mängel der Dokumentation	16	11	16	43	17%	9
Höhere Gewalt (Feuer, Wasser usw.)	8	15	25	48	18%	7
	8	15	25	48	18%	
Sonstiges	4	10	3	17	7%	12

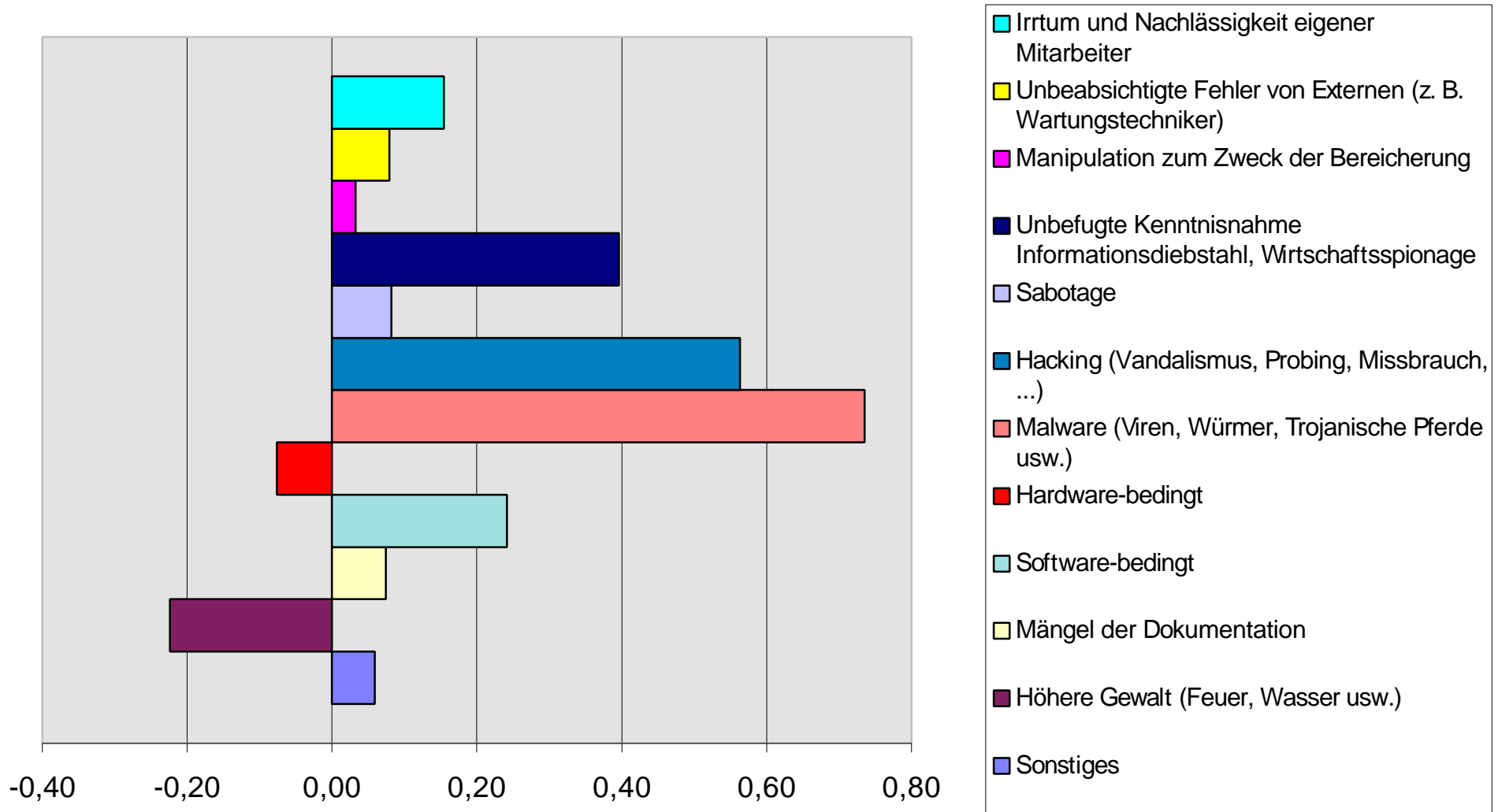
Gefahrenbereiche mit höchster Bedeutung



1.02

Wie schätzen Sie die zukünftige Entwicklung der Risiken in allen diesen Gefahrenbereichen für Ihr Haus ein?				
Basis ausgewertete Fragebögen:		260		
	nehmen zu (+1)	bleiben gleich (0)	nehmen ab (-1)	Risikoveränderungsfaktor
Von Menschen direkt verursachte Gefahren				
Irrtum und Nachlässigkeit eigener Mitarbeiter	48	121	19	0,15
Unbeabsichtigte Fehler von Externen (z. B. Wartungstechniker)	27	123	14	0,08
Manipulation zum Zweck der Bereicherung	27	104	22	0,03
Unbefugte Kenntnisnahme Informationsdiebstahl, Wirtschaftsspionage	82	65	17	0,40
Sabotage	38	95	25	0,08
Hacking (Vandalismus, Probing, Missbrauch, ...)	102	43	13	0,56
Malware (Viren, Würmer, Trojanische Pferde usw.)	146	29	10	0,74
Technische Defekte/Qualitätsmängel				
Hardware-bedingt	19	108	31	-0,08
Software-bedingt	62	92	20	0,24
Mängel der Dokumentation	42	89	30	0,07
Höhere Gewalt (Feuer, Wasser usw.)	1	123	37	-0,22
Sonstiges	4	10	3	0,06

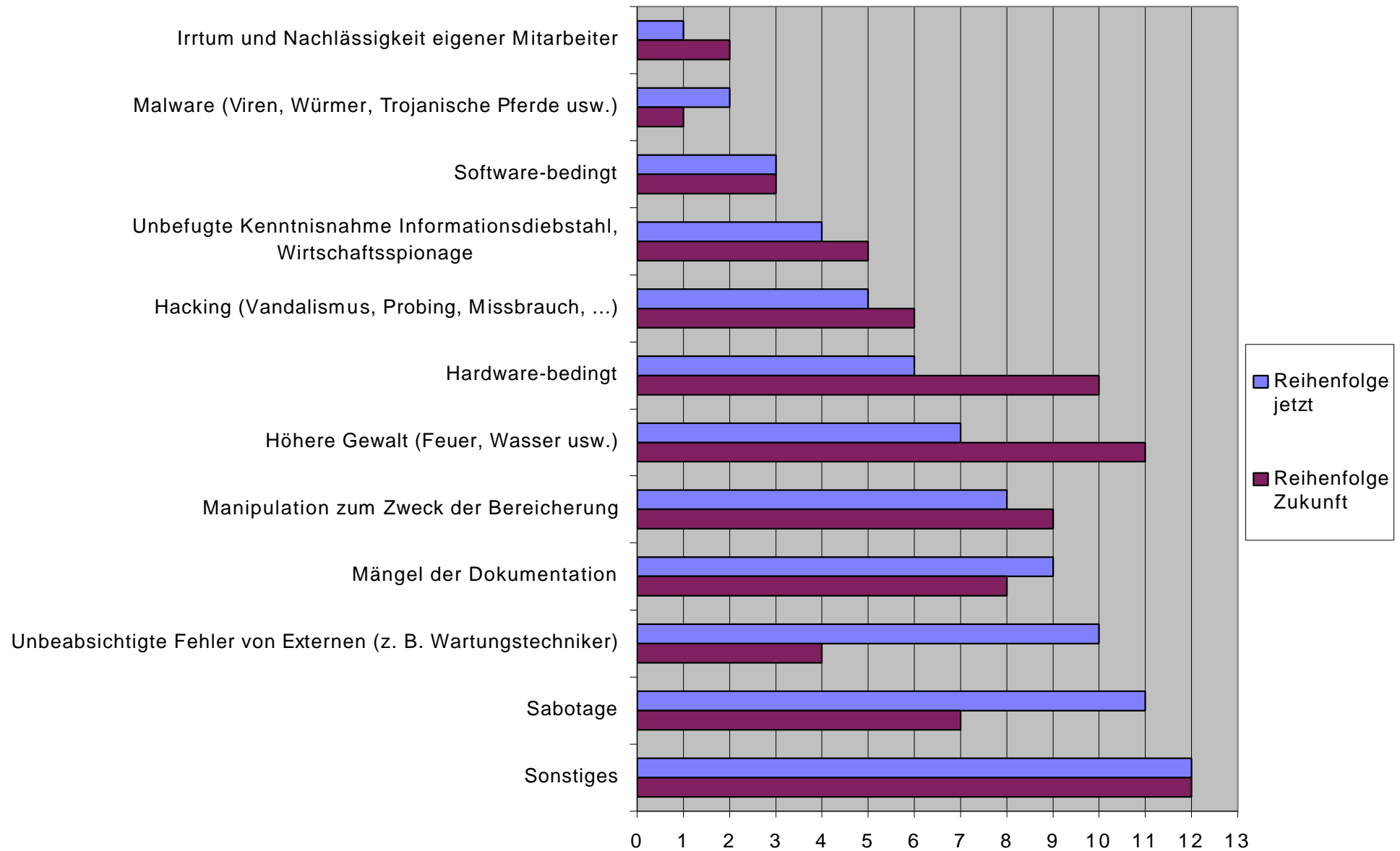
Veränderungsfaktor der Risiken



1.01 – 1.02

Gegenüberstellung Reihenfolge jetziger und zukünftiger Risiken		
	Reihenfolge jetzt	Reihenfolge Zukunft
Irrtum und Nachlässigkeit eigener Mitarbeiter	1	2
Malware (Viren, Würmer, Trojanische Pferde usw.)	2	1
Software-bedingt	3	3
Unbefugte Kenntnisnahme Informationsdiebstahl, Wirtschaftsspionage	4	5
Hacking (Vandalismus, Probing, Missbrauch, ...)	5	6
Hardware-bedingt	6	10
Höhere Gewalt (Feuer, Wasser usw.)	7	11
Manipulation zum Zweck der Bereicherung	8	9
Mängel der Dokumentation	9	8
Unbeabsichtigte Fehler von Externen (z. B. Wartungstechniker)	10	4
Sabotage	11	7
Sonstiges	12	12

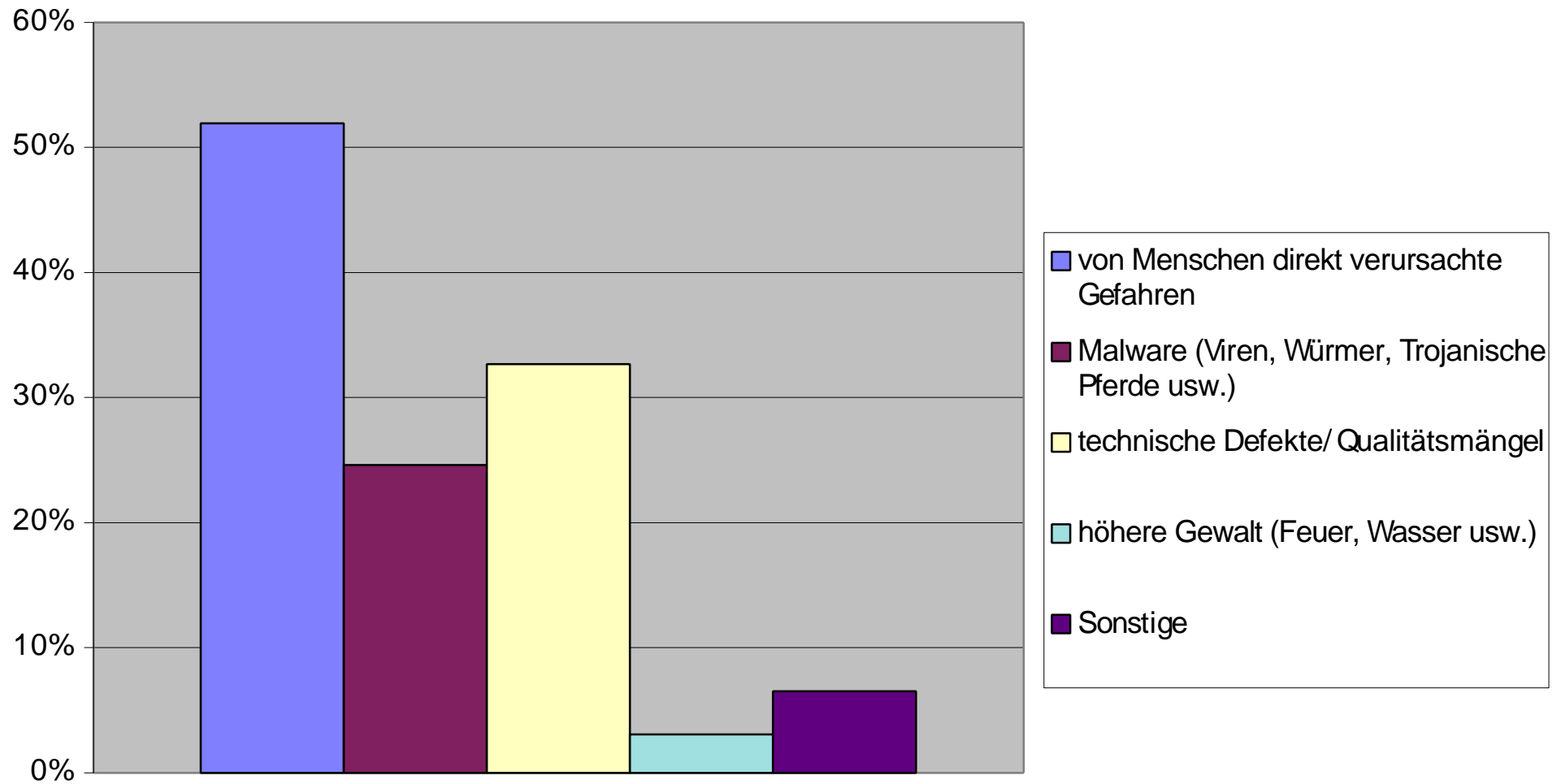
Gegenwärtige und zukünftige Reihenfolge der Risiken



1.03

Welche dieser Gefahrenbereiche haben in Ihrem Haus in den vergangenen beiden Jahren tatsächlich zu mittleren bis größeren Beeinträchtigungen geführt? (Mehrfachnennungen möglich)		
Basis der Prozentuierung:		260
	Nennungen	Prozent
von Menschen direkt verursachte Gefahren	135	52%
Irrtum und Nachlässigkeit eigener Mitarbeiter	79	30%
unbeabsichtigte Fehler von Externen (z. B. Wartungstechniker)	23	9%
Manipulation zum Zweck der Bereicherung	6	2%
unbefugte Kenntnisnahme Informationsdiebstahl, Wirtschaftsspionage	16	6%
Sabotage	4	2%
Hacking (Vandalismus, Probing, Missbrauch, ...)	21	
Malware (Viren, Würmer, Trojanische Pferde usw.)	64	25%
technische Defekte/Qualitätsmängel	85	33%
Hardware-bedingt	38	15%
Software-bedingt	50	19%
Mängel der Dokumentation	8	3%
höhere Gewalt (Feuer, Wasser usw.)	8	3%
Sonstige	17	7%

Mittlere bis größere Beeinträchtigung

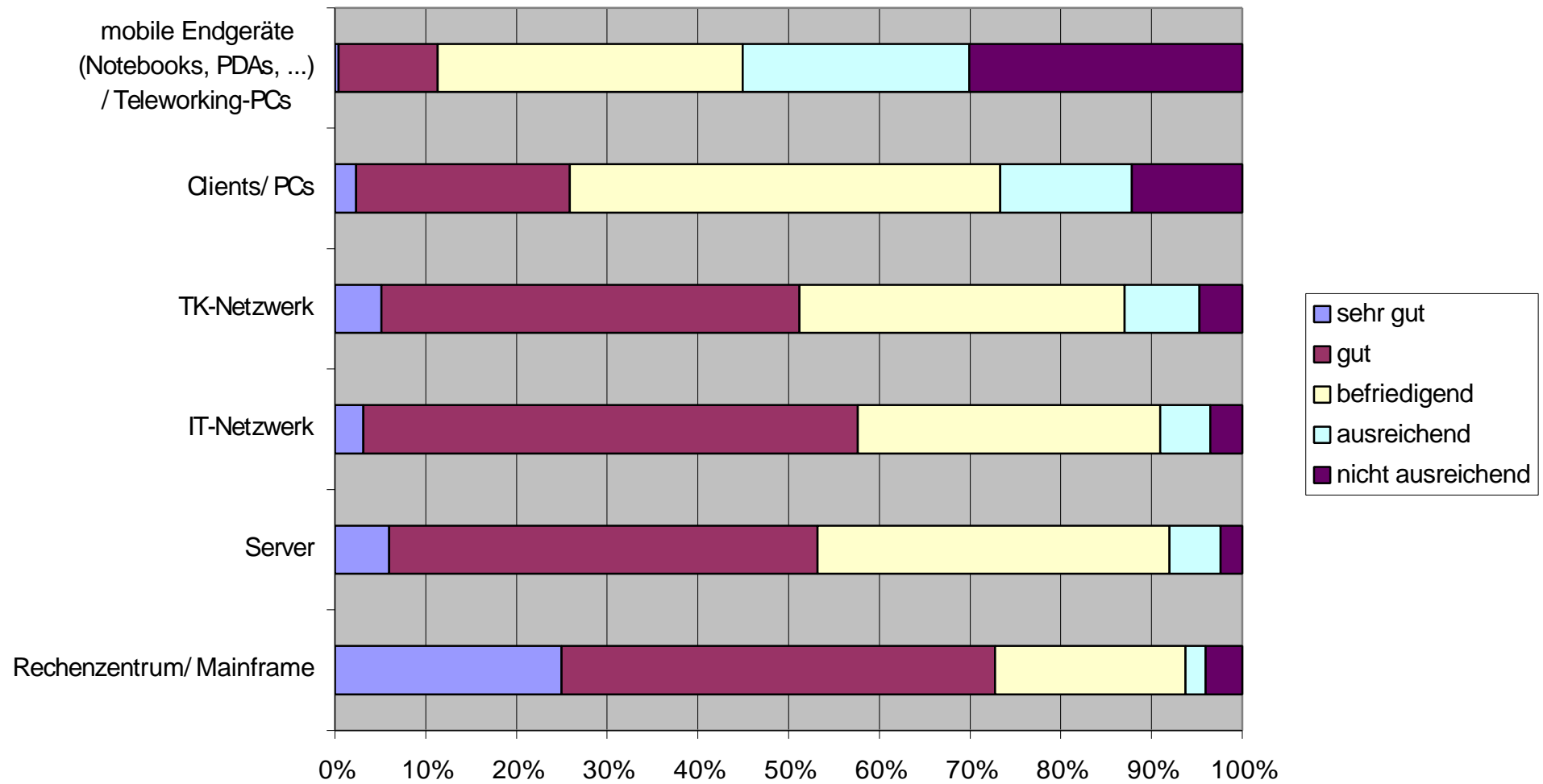


1.04 Wie schätzen Sie die Informationssicherheit (ISi) in Ihrem Haus ein?

Bezogen auf...	sehr gut (1)	gut (2)	befriedigend (3)	ausreichend (4)	nicht ausreichend (5)	Summe	Kennzahl
Rechenzentrum/Mainframe	56	107	47	5	9	224	2,13
Server	15	118	97	14	6	250	2,51
IT-Netzwerk	8	139	85	14	9	255	2,52
TK-Netzwerk	13	117	91	21	12	254	2,61
Clients/PCs	6	60	121	37	31	255	3,11
mobile Endgeräte (Notebooks, PDAs, ...) /Teleworking-PCs	1	28	86	64	77	256	3,73

Prozentual	sehr gut	gut	befriedigend	ausreichend	nicht ausreichend
Rechenzentrum/Mainframe	25%	48%	21%	2%	4%
Server	6%	47%	39%	6%	2%
IT-Netzwerk	3%	55%	33%	5%	4%
TK-Netzwerk	5%	46%	36%	8%	5%
Clients/PCs	2%	24%	47%	15%	12%
mobile Endgeräte (Notebooks, PDAs, ...) /Teleworking-PCs	0%	11%	34%	25%	30%

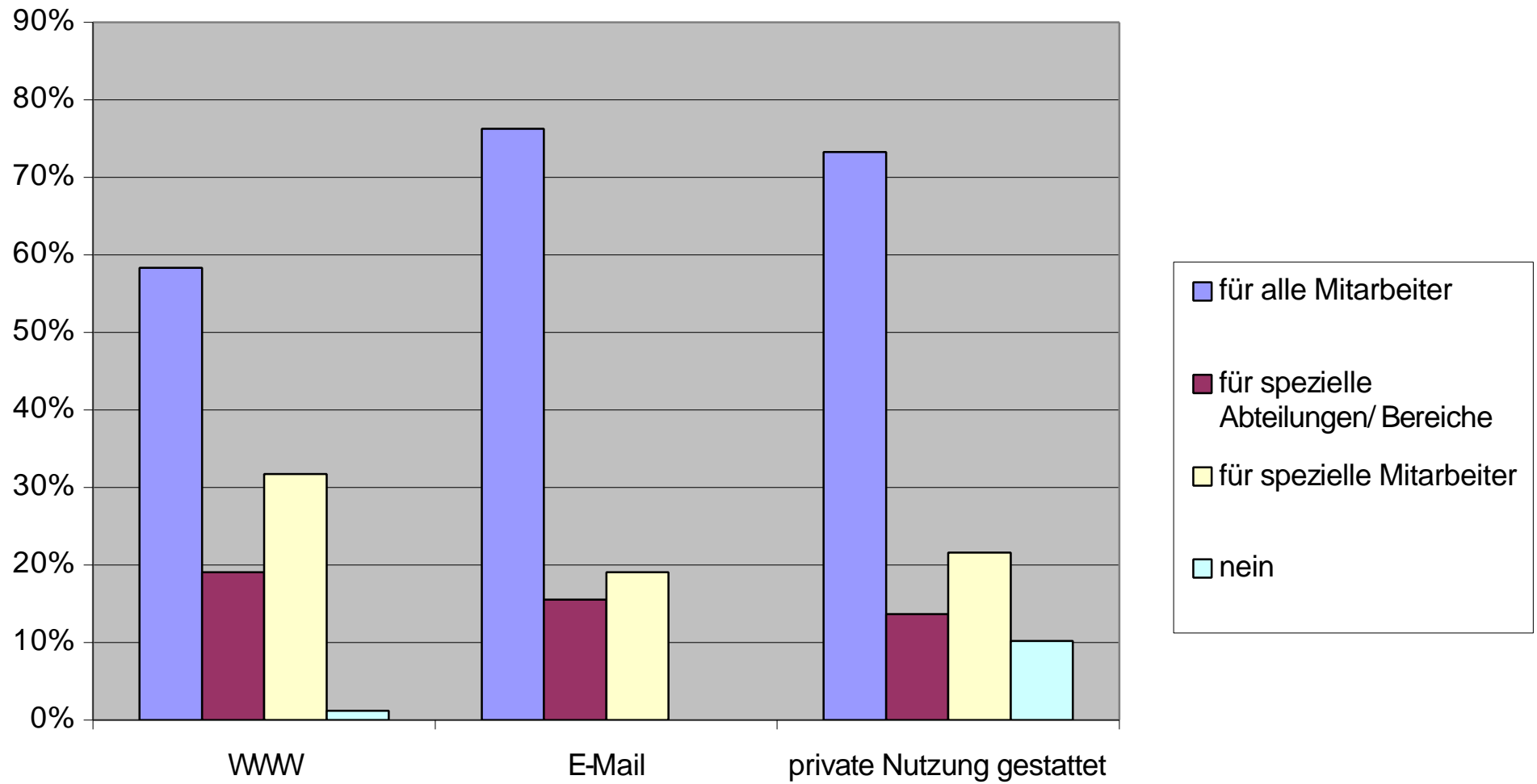
Informationssicherheit



1.05

Verfügt Ihr Haus über einen Internet-Zugang? (Mehrfachnennungen möglich)							
Basis der Prozentuierung 260 (- keine Angaben pro Spalte)							
	WWW	E-Mail	private Nutzung gestattet	WWW	E-Mail	private Nutzung gestattet	
für alle Mitarbeiter	147	196	129	58%	76%	73%	
für spezielle Abteilungen/Bereiche	48	40	24	19%	16%	14%	
für spezielle Mitarbeiter	80	49	38	32%	19%	22%	
nein	3	0	18	1%	0%	10%	
Keine Angaben:	8	3	84	252	257	176	Basis

Internet-Zugang

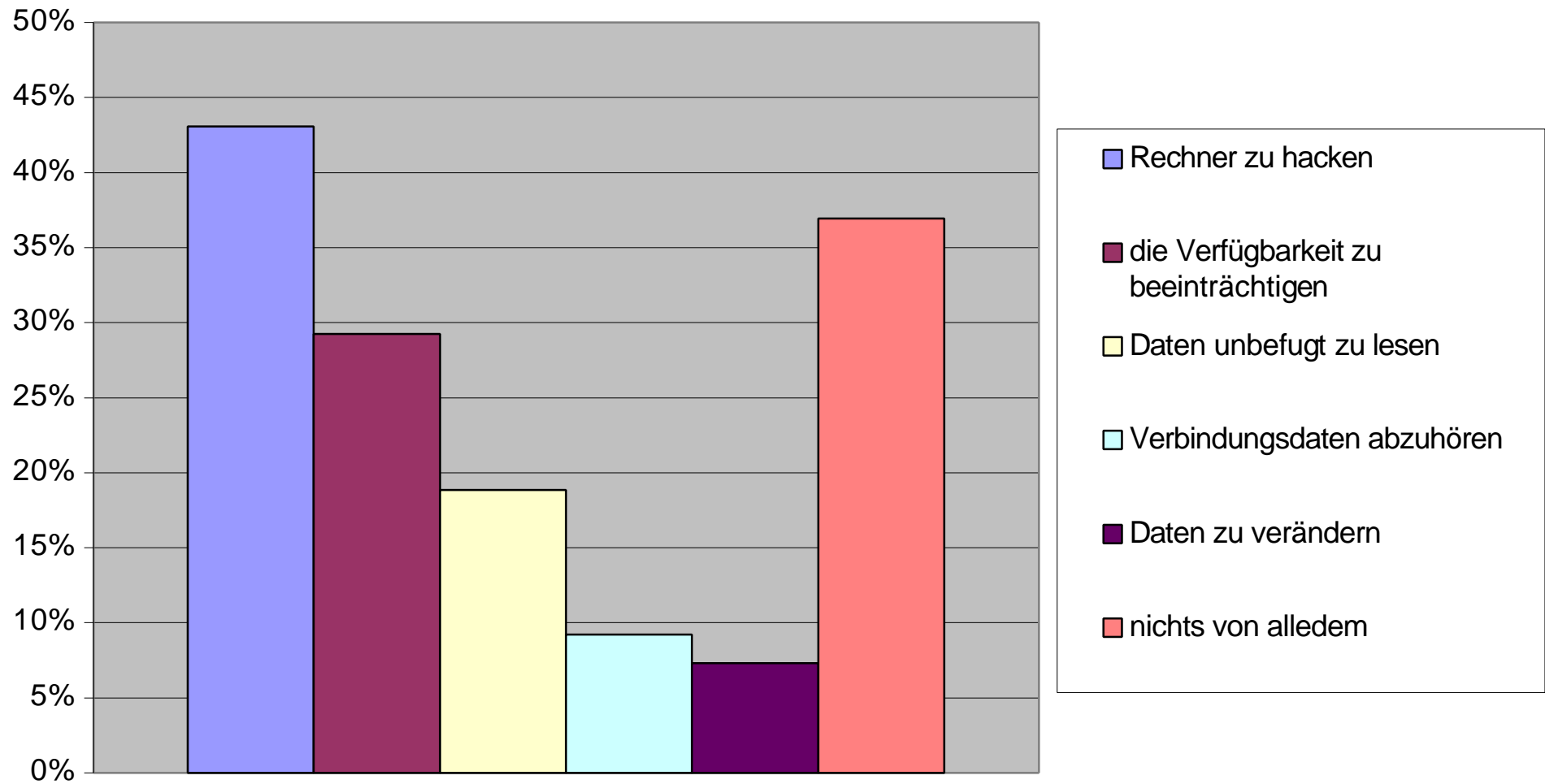


1.06

**Wenn ein Internet-Zugang besteht, wurde bereits versucht ...?
(Mehrfachnennungen möglich)**

Basis der Prozentuierung:		260
	Nennungen	Prozent
Rechner zu hacken	112	43%
die Verfügbarkeit zu beeinträchtigen	76	29%
Daten unbefugt zu lesen	49	19%
Verbindungsdaten abzuhören	24	9%
Daten zu verändern	19	7%
nichts von alledem	96	37%

Manipulationsmöglichkeiten

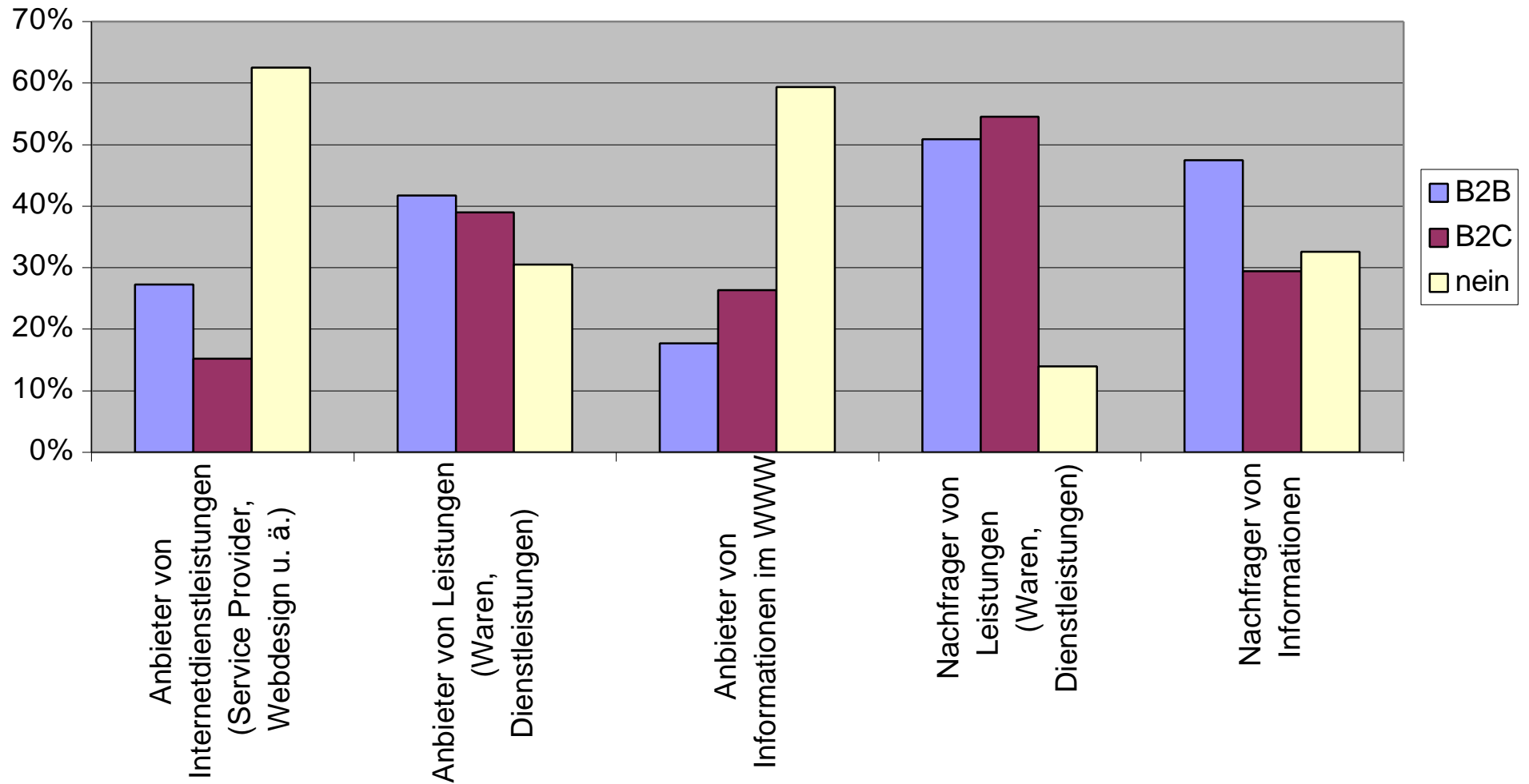


1.07

Welche Internetfunktionen nehmen Sie wahr? (Mehrfachnennungen möglich)							
	B2B	B2C	nein	B2B	B2C	nein	Summe
Anbieter von Internetdienstleistungen (Service Provider, Webdesign u. ä.)	61	34	140	27%	15%	63%	224
Anbieter von Leistungen (Waren, Dienstleistungen)	93	87	68	42%	39%	30%	223
Anbieter von Informationen im WWW	37	55	124	18%	26%	59%	209
Nachfrager von Leistungen (Waren, Dienstleistungen)	113	121	31	51%	55%	14%	222
Nachfrager von Informationen	105	65	72	48%	29%	33%	221

Keine Angaben: 12

Internetfunktionen

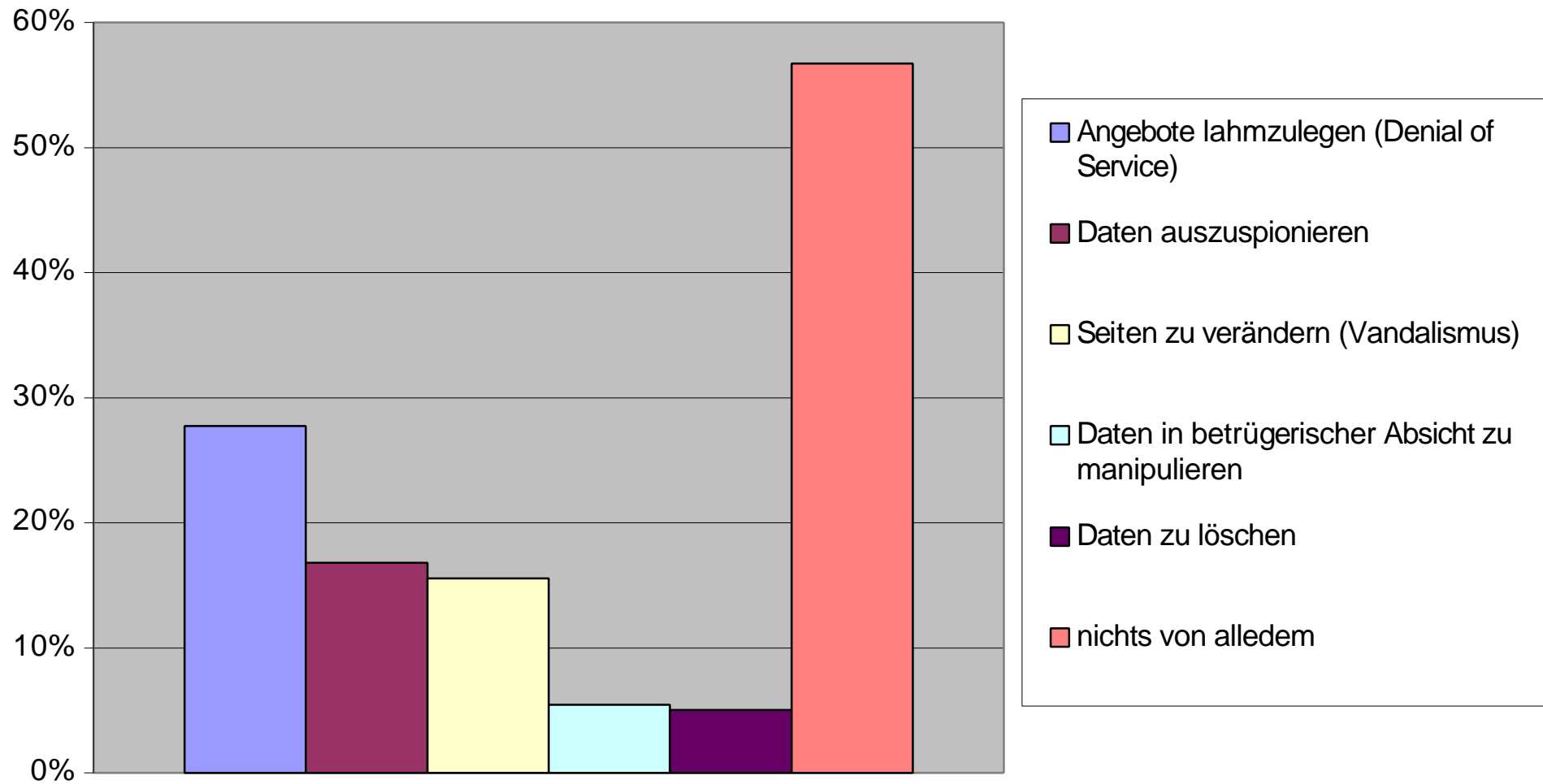


1.08

Ist bereits der Versuch unternommen worden, um auf Ihrem WWW-Server ...? (Mehrfachnennungen möglich)		
Basis der Prozentuierung:		238
	Nennun- gen	Prozent- ual
Angebote lahmzulegen (Denial of Service)	66	28%
Daten auszuspionieren	40	17%
Seiten zu verändern (Vandalismus)	37	16%
Daten in betrügerischer Absicht zu manipulieren	13	5%
Daten zu löschen	12	5%
nichts von alledem	135	57%

Keine Angaben: 22

Datenmanipulation



1.09 Hatten Sie 2001 Vorfälle mit Malware? (Mehrfachnennungen möglich)

Basis der Prozentuierung für
nein: 251

Ja	Nein	Sum.
185	66	251
74%	26%	

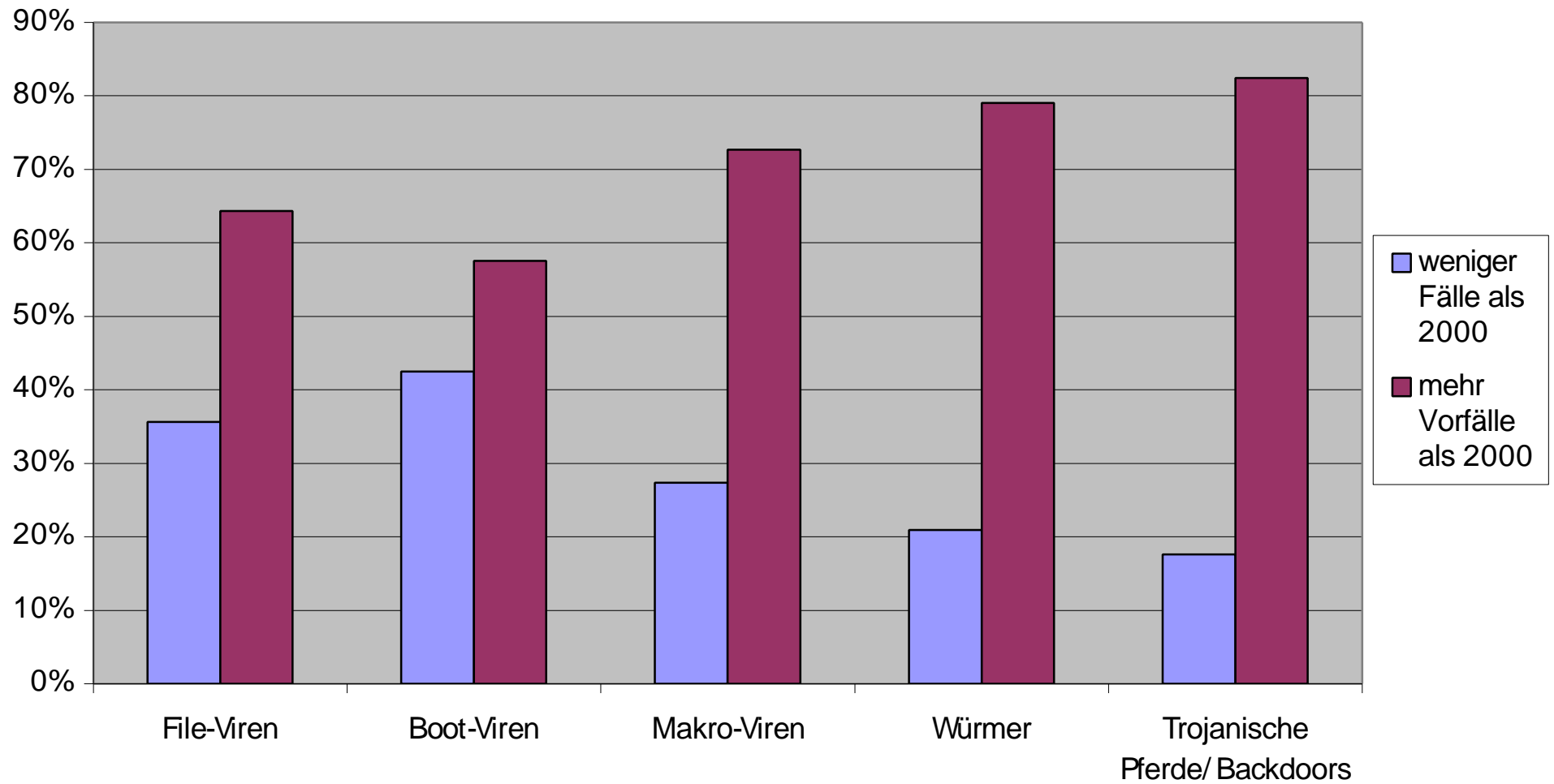
Basis der Prozentuierung für ja: 185

ja, und zwar	File-Viren		Boot-Viren		Makro-Viren		Würmer		Trojanische Pferde/Backdo ors	
über Diskette	57	31%	62	34%	47	25%	23	12%	17	9%
über internes Netz	28	15%	11	6%	35	19%	35	19%	21	11%
über E-Mail	101	55%	44	24%	132	71%	144	78%	92	50%
über Internet-Download	38	21%	10	5%	45	24%	30	16%	34	18%
über Internet (atom. Verbreitung)	12	6%	3	2%	19	10%	48	26%	29	16%
über WWW-Seite (aktive Inhalte)	6	3%	0	0%	7	4%	16	9%	15	8%
unbekannte Herkunft	28	15%	11	6%	14	8%	20	11%	21	11%
weniger Fälle als 2000	41	36%	31	42%	35	27%	27	21%	16	18%
mehr Vorfälle als 2000	74	64%	42	58%	93	73%	102	79%	75	82%
Summe	115		73		128		129		91	
nein	38	15%	49	20%	35	14%	35	14%	45	18%

Keine Angaben:

9

Tendenz von Vorfällen mit Malware im Jahre 2000

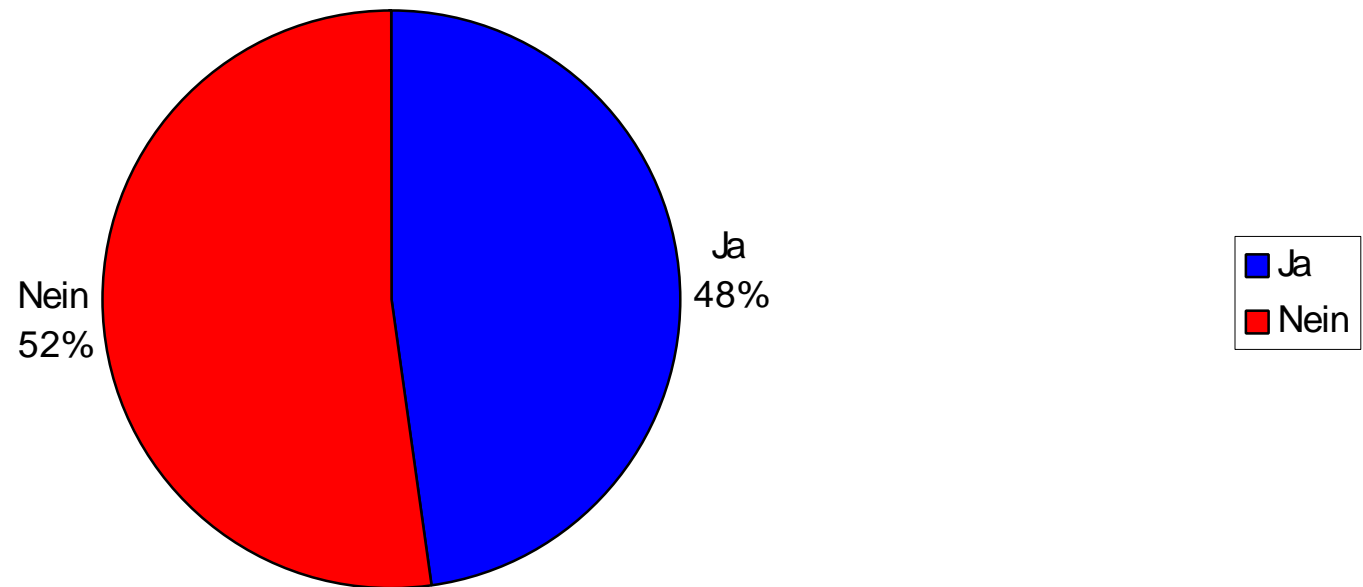


1.10

Hat es in Ihrem Haus bereits eine Viren-Fehlalarm gegeben?		
Ja	Nein	Summe
114	124	238
48%	52%	

Keine Angaben: 22

Viren-Fehlalarm



1.10a

Wie hoch schätzen Sie die Ausfallzeit und die Kosten ein.								
Basis der Prozentuierung:		114						
verursacht durch einen einzelnen:	die Ausfallzeit (in Std.)			Anzahl Nennungen	die Kosten (in €)			Anzahl Nennungen
	Gesamt	Höchste	Durchschnitt		Gesamt	Höchste	Durchschnitt	
Virus	9615	1680	94	102	1.835.938 €	200.000 €	26.228 €	70
Fehlalarm (unbegründete Fehlermeldung)	606	100	10	58	277.880 €	50.000 €	8.173 €	34
unbegründete Warnung (Hoax)	879	100	13	67	394.480 €	60.000 €	9.621 €	41

1.11

Gab es 2000 oder 2001 durch die folgende Malware nennenswerte Beeinträchtigunge in Ihrem Unternehmen?					
	Nennungen		Summe	Prozent	
	Ja	Nein		Ja	nein
CIH	4	212	216	2%	98%
Loveletter	74	151	225	33%	67%
Code Red	34	181	215	16%	84%
SirCam	19	187	206	9%	91%
Nimda	61	160	221	28%	72%

Keine Angaben: 10

Beeinträchtigung durch Malware



1.12

Beschreiben Sie bitte das größte in den letzten beiden Jahren aufgetretene Schadenereignis:			
auslösendes Ereignis	Nennungen		
Virus			
- Love Letter	34		
- Nimda	13		
- allgemein	36		
Hardwarefehler	38		
Softwarefehler	14		
Kriminelle Handlungen	11		
Stromausfall	9		
Hacking	6		
Mitarbeiter	5		
Ausfall Klimaanlage	5		
Wasserschaden	5		
Naturereignis	5		
	Max.	#	Min.
Ausfallzeit (in Std.)	3000	57,18	0,5
direkte Kosten (in €)	2.000.000,00 €	160.868,29 €	0
Rekonstruktionsaufwand in (in €)	300.000,00 €	24.036,76 €	0