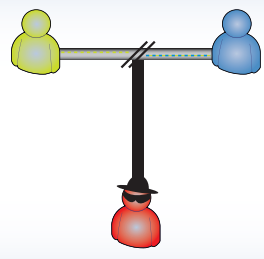


IT-Sicherheit in Terminalserver-Umgebungen

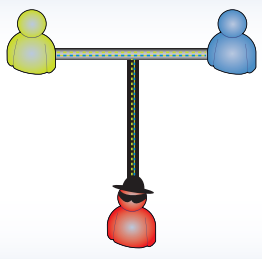
Bausteinentwicklung in Schicht-3/IT-Systeme

- Planung & Konzeption
- Beschaffung
- Umsetzung
- Betrieb
- Aussonderung
- Notfallvorsorge

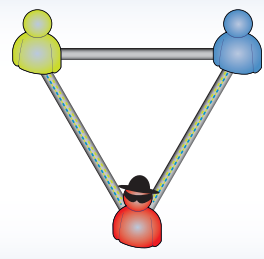
Grundwerte der IT-Sicherheit



Verfügbarkeit

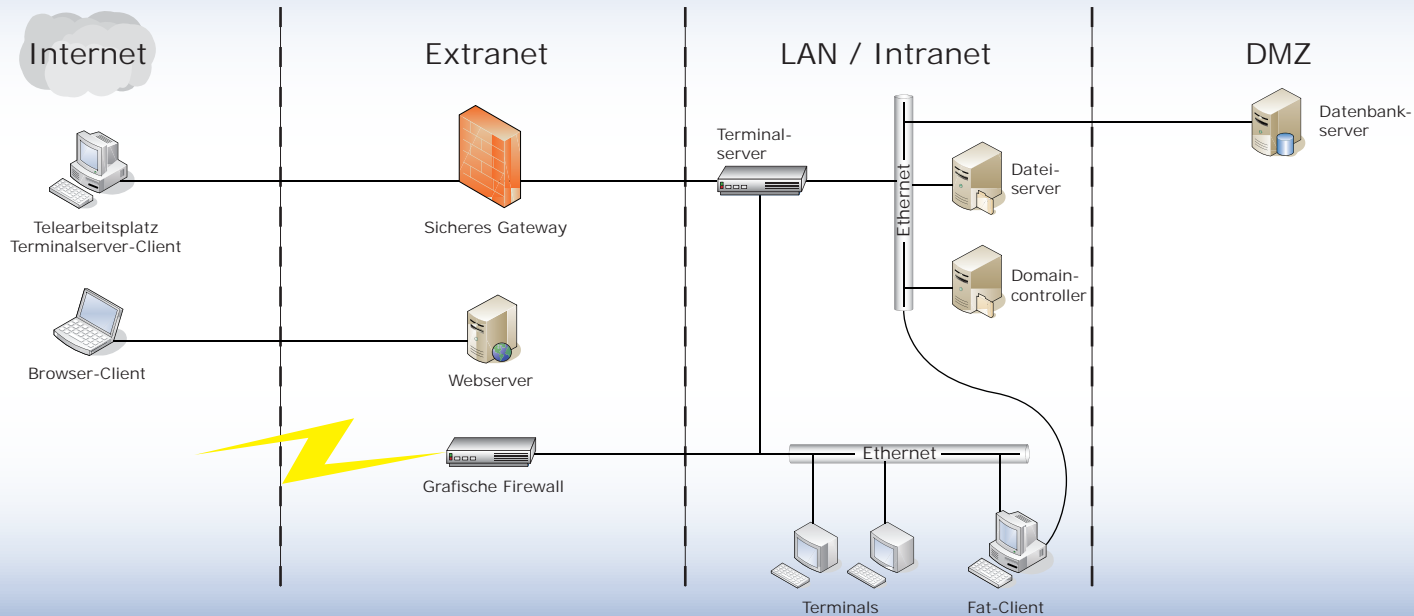


Vertraulichkeit



Integrität

Grafische Firewalls: Sichere Nutzung von unsicheren Netzen



Zentralisierte Anwendungen: Daten verlassen das Rechenzentrum nicht

